

# LAMPARA SOLAR ALL IN ONE DOBLE

## FICHA TÉCNICA

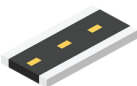
Código **MODELO URBAN** Marca **Indisect**

## CARACTERÍSTICAS

Nuevo diseño moderno de fácil instalación cuenta con batería de litio para un tiempo de vida prolongado además de contar con un optimizador de energía para garantizar el encendido durante toda la noche.

## ADECUADA PARA LUGARES:

Calles



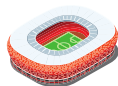
Bibliotecas



Plazas



Estadios



Parques



Canchas al aire libre



Escuelas

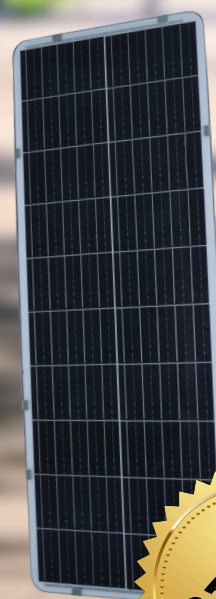


Super mercados



## ESPECIFICACIONES

Modelo	ALL IN ONE DOBLE
Potencia	300 W
Material de fabricación	ALUMINIO FUNDIDO
Temperatura de color	7000 K
Protección	IP65
Numero de Leds	300 LED PHILIPS
Flujo luminoso	9,000 LM (AL 100%)
Tiempo de vida util	50,000 HRS
Medidas	1120X400X229 MM
Capacidad de la batería	84,000 mAH 3.2V
Potencia del panel	85 W MONOCRISTALINO
Altura de montaje	6-8 MTS



INGENIERIA Y DISEÑO DE SISTEMAS ECOTENICOS S.A DE C.V

☎ 246 46 65705 📞 246 111 75 20

📍 Carr. Vía Corta Puebla-Sta Ana Km. 26, C.P. 90833  
Tecpa Morales La Magdalena Tlaltelulco, Tlaxcala